



2024

CAPVERN LES BAINS

# GUIDE DU SÉJOUR

Station Thermale - Hautes-Pyrénées (65)



**CAPVERN**

THERMALISME - TOURISME - ANIMATION





## DES MOMENTS FORTS À PARTAGER...

**Casino**

CAPVERN

**Machines à sous**  
**Roulette électronique**  
**Black Jack**  
**Animations**  
**Animations gratuites...**

Le Casino de Capvern est ouvert tous les jours, toute l'année, même les jours fériés de 10h00 à 2h00 et jusqu'à 3h00 le vendredi, samedi et veille des jours fériés.

**Les tables de black jack sont ouvertes le soir à partir de 20h30.**



### Casino de Capvern Les Bains

1500 rue du Goutillou - 65130 CAPVERN - Tél. **05 62 39 04 13**

mail : [accueil@casino-capvern.com](mailto:accueil@casino-capvern.com) - [www.casino-capvern.fr](http://www.casino-capvern.fr)

Proche sortie d'autoroute - Parking gratuit



LES JEUX D'ARGENT ET DE HASARD PEUVENT ÊTRE DANGEREUX : PERTES D'ARGENT, CONFLITS FAMILIAUX, ADDICTIONS...  
RETROUVEZ NOS CONSEILS SUR [JOUEURS-INFO-SERVICE.FR](http://JOUEURS-INFO-SERVICE.FR) (09 74 75 13 13 - APPEL NON SURTAXÉ)

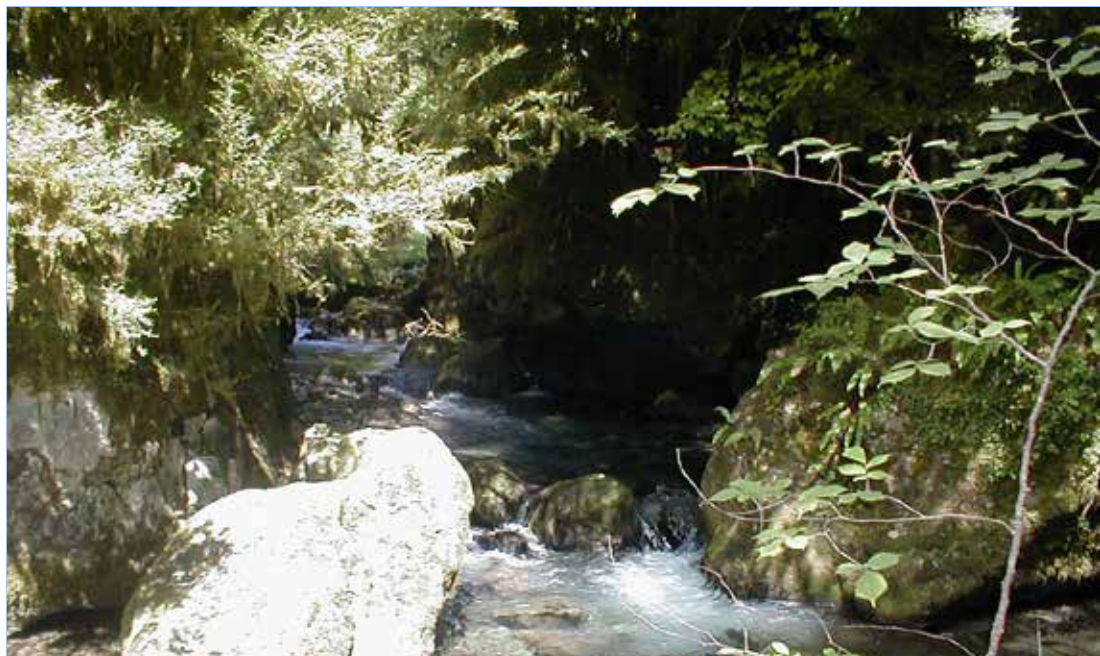


# CAPVERN LES BAINS

# GUIDE DU SÉJOUR

## Station Thermale - Hautes-Pyrénées (65)

- **Le mot du Président de CTTA** - Page 05
- **Le mot du Maire de Capvern les Bains** - Page 07
- **Bienvenue à Capvern les Bains** - Page 09
- **Balades & Découvertes** - Page 10
- **Activités** - Page 13
- **Thermalisme** - Page 14
- **Hébergements** - Page 19
  - **Les hôtels** - Page 20
  - **Les meublés à Capvern les Bains** - Page 26
  - **Les meublés à Capvern Village et alentours** - Page 44
  - **Les campings** - Page 50
- **Nos partenaires santé** - Page 52
- **Les infos pratiques** - Page 54
- **Le plan** - Page 56





# les Flocons Pyrénéens

ARTISAN CHOCOLATIER



## Nos Chocolats et Spécialités

- Le flocon • Le bérêt
  - La truffe et la perle d'Aure
  - La montagnette
- et bien d'autres encore...



16, Grande Rue  
45250  
LA BARTHE DE NESTE  
05 62 98 82 26

14, rue Vincent Mir  
65170  
SAINT LARY SOULAN  
05 62 40 09 61



**Le flocon ne craint pas la chaleur**



*Auberge  
de  
St Arros*  
GARDEILLAC

**BAR - RESTAURANT**

2 Route des Baronnie, 65130 MAUVEZIN  
05 62 39 05 05 [www.auberge-arros.com](http://www.auberge-arros.com)



*L'Estanquet*

PÂTISSERIES REGIONALES BOULANGERIE  
PIZZAS  
65130 CAPVERN LES BAINS  
**Tél: 05 62 49 19 14**



## LE MOT DU PRÉSIDENT

Station Thermale des Hautes-Pyrénées en lisière des vallons verdoyants au climat reposant et tempéré. Vous partirez à la découverte de sentiers ombragés au cœur de forêts, vous serez sous le charme d'une nature préservée et profiterez d'une faune, d'une flore et un patrimoine extraordinaires et uniques.

Située au carrefour de nos vallées, tous les ans, le TOUR DE FRANCE sillonne nos Pyrénées avec le passage par le col de Balès, le Peyresourde, l'Aspin, le Tourmalet et l'Aubisque. De très bons souvenirs avec toutes ses étapes.

Votre séjour à **Capvern les Bains** ne se résumera pas à une simple cure, mais sera l'occasion de pouvoir découvrir ce territoire riche par sa diversité culturelle, patrimoniale et naturelle que **l'Association d'animation CTTA** et ses bénévoles auront le plaisir de vous faire partager.

**Tous les lundis** : Pot de bienvenue pour les curistes et les touristes.

**Durant votre séjour** : Concerts, bals, thé dansant, ateliers créatifs, randonnées, visite producteurs locaux, visites culturelles, etc.

Dans ce guide vous trouverez les différents types d'hébergements:

**Hôtels - Restaurants, locations meublées, campings et autres services proposés...**

En espérant avoir le plaisir de vous accueillir pour vous accompagner dans ce dépassement et en vous souhaitant un bon séjour.

**Rémi ANDRE**  
Président de CTTA



le peuple des  
**CHEVRES**

FROMAGE DE CHÈVRE AU LAIT CRU - VENTE DIRECTE - UGLAS 65300

# FROMAGE DE CHÈVRE ÉLEVAGE ET PRODUCTION DEPUIS 2023

VENTE DIRECTE À LA FERME  
FROMAGES NATURES ET AROMATISÉS  
FROMAGES FRAIS ET AFFINÉS  
FROMAGE BLANC ET TARTINADES  
BOX DÉCOUVERTE  
VISITES GUIDÉES  
VISITES SCOLAIRES ET GROUPES  
MARCHÉ DE PRODUCTEURS À LA FERME (AVRIL À OCTOBRE)  
ANIMATION TRAITE (AVRIL À OCTOBRE)



37 ROUTE D'AUCH D929 - 65300 UGLAS



06-45-64-42-14



contact@lepeupledeschevres.fr



LE PEUPLE DES CHÈVRES





## LE MOT DU MAIRE

L'eau thermale de la station de Capvern-les-Bains jaillit des deux sources : Hount Caoute et le Bouridé, deux eaux aux vertus exceptionnelles.

Les reins et les voies urinaires, le métabolisme et le surpoids, le cholestérol, la rhumatologie et l'accompagnement et la réhabilitation pour les femmes en rémission d'un cancer du sein sont les indications principales de notre domaine thermal.

Depuis le début du 19<sup>ème</sup> siècle, un grand nombre de curistes célèbres ont fréquenté notre Station : le maréchal de Lattre de Tassigny, Montgomery, Fernandel, Georges Brassens, André Dassary, Albert Ferrasse, Mady Mesplé, Françoise Rosay...

Je vous invite à venir découvrir les bienfaits de nos eaux thermales, demandez à nos plus anciens curistes, on vient se soigner à Capvern les Bains et on ne peut plus s'en passer !

Capvern est aussi une ville touristique à l'architecture atypique du début du 19<sup>ème</sup> siècle. Carrefour entre la Méditerranée et l'Atlantique, à deux pas de l'Espagne, avec pour décor la belle chaîne de montagne des Pyrénées, Capvern ne manquera pas de vous surprendre.

Je tiens à remercier les annonceurs qui participent au travers de ce guide au financement de l'animation.

Merci également à toute l'équipe de CTTA pour le travail important qu'elle met en œuvre pour accompagner dans la bonne humeur les curistes et touristes.

Au nom de mon équipe municipale, je vous souhaite à tous un bon séjour dans notre beau coin des Pyrénées.

**Jean Paul LARAN**  
Le Maire



# Ami.e.s visiteurs, le village de Batsère au dessus de l'Arros au coeur des Barronnies vous accueille



Ses nombreuses balades



Son "Hangar-Théâtre"



Son fournil à bois, sa boulangerie tradition



Ses boissons chaudes et rafraichissantes



MAISON SOULLOUM

ELEVAGE ET VENTE DE  
PORC NOIR DE BIGORRE AOP

4 VIE DE LA LANDE 65670 ARNÉ  
06.32.79.20.05  
WWW.MAISON-SOULLOUM.FR



La Siesta a été élu meilleur restaurant festif de l'année 2021 aux trophées de la nuit.

Spécialisé pour valoriser vos anniversaires, départ retraite, enterrement vie de garçon ou fille et repas d'entreprise.

Animation toutes les fins de semaine avec DJ et orchestre.

Horaires d'ouverture :

Lundi au vendredi: 12h - 13h30 / 19h - 21h  
Samedi: 12h - 13h30 / 19h - 22h  
Dimanche: 12h - 13h30 / 19h - 21h

[www.facebook.com/lasiesta65](https://www.facebook.com/lasiesta65)  
[www.lasiesta65.fr](http://www.lasiesta65.fr)





## BIENVENUE À CAPVERN LES BAINS

### Une station thermale bien animée

Pendant votre cure ou séjour, toute l'équipe de l'Association **CAPVERN THERMALISME TOURISME ANIMATION (CTTA)** s'efforce de rester à l'écoute de vos envies afin de vous satisfaire.

La bienveillance et l'enthousiasme sont les atouts majeurs de nos animateurs.

CTTA organise tous les lundis le pot de bienvenue pour nos curistes et touristes et propose un programme d'animations et d'activités variées.

#### **Notre objectif est votre épanouissement et votre bien-être.**

Votre séjour à Capvern les Bains est pensé pour vous soulager mais sera aussi culturel, sportif, gourmand et festif : des soirées ou thés dansants, ateliers créatifs, conférences, concerts, spectacles, balades, randonnées, jeux de société, cinéma, visites chez des producteurs locaux, cafés littéraires, visites culturelles, expositions, découverte du patrimoine, excursions...



#### **Quelques dates à retenir :**

- **Fête de la musique & Fête de la Saint Jean** (Juin)
- **Fête du village** organisée par le Comité des fêtes (Juillet)
- **Fête Nationale du 14 juillet** repas avec orchestre soirée dansante et feu d'artifice offert par la mairie.
- **Fête du 15 Août** - animations diverses...
- **Le Festival C'Classic** (Concert Musique Classique) (Août)



## BALADES & DÉCOUVERTES

Chemins et sentiers sillonnent les alentours du village et vous incitent à partir à la découverte d'une flore abondante et variée.

L'été, les ruisseaux murmurent une invitation à une pause fraîcheur que vous acceptez volontiers avant de gravir une colline pour y admirer un superbe panorama sur les Pyrénées !

Un autre jour, vous rejoindrez, en 5 mn de voiture, le territoire sauvage et préservé des Baronnies. Vous y verrez monts et merveilles au cours de balades plus sportives mais tout aussi revitalisantes.

Idéalement placé au coeur des paysages reposants et champêtres, Capvern les Bains est aussi très proche des hautes cimes, des torrents fougueux et des lacs aux eaux pures. Alors que vous soyez campagne ou montagne, vous apprécierez toujours de séjourner dans notre station thermale.



### A NOTER :

Il est indispensable pour toutes vos sorties d'être bien équipé et de ne pas oublier : des bâtons de randonnées, de bonnes chaussures de marche, un chapeau ou une casquette, un petit sac à dos et pensez à vous munir d'une bouteille d'eau et de vêtements de pluie...





## Patrimoine naturel et culturel

- **Le Gouffre d'Esparros**  
Véritable joyau souterrain  
Tél. 05 62 39 11 80
- **L'Espace Préhistoire de Labastide**  
Pour découvrir la Préhistoire  
Tél. 05 62 49 14 03
- **Le Château de Mauvezin**  
Château médiéval  
Tél. 05 62 39 10 27
- **L'Abbaye de l'Escaladieu**  
Ancienne abbaye cistercienne  
Tél. 05 31 74 39 50
- **Chapelle de Nouilhan & Château de Montoussé**
- **Les Baronnies**  
Blotties dans un écrin de verdure
- **La Gourgue d'Asque** aussi appelée  
« La petite Amazonie des Pyrénées »
- **Le Moulin de la Ribère**  
Un moulin familial et chargé d'histoire  
Tél. 05 62 39 05 51

## Les Grands Sites des Hautes-Pyrénées

### • Gavarnie

Site naturel d'exception doté de la cascade la plus haute d'Europe et entouré de 16 sommets hauts de plus de 3000 m, le cirque de Gavarnie est classé au patrimoine de l'Humanité par l'UNESCO.

### • Cauterets Pont d'Espagne

Au coeur du Parc National des Pyrénées, ce site prestigieux d'une grande beauté naturelle est l'un des lieux les plus visités des Pyrénées.

### • Lourdes

Lieu de pèlerinage et de recueillement, sa grotte, son sanctuaire, ses basiliques accueillent chaque année près de 6 millions de visiteurs. Le visiteur peut aussi s'attarder au château de Lourdes, devenu musée Pyrénéen.

### • Pic du Midi de Bigorre

*Rendez-vous à 2877 m d'altitude !*

Ce sommet emblématique et majestueux offre une vue à 360° sur la chaîne des Pyrénées, un lieu incontournable pour son panorama unique.

**Le Parc National des Pyrénées, la Réserve Naturelle du Néouvielle et ses lacs, le Pays d'Art et d'histoire des vallées d'Aure et du Louron, sont autant d'autres lieux à découvrir.**

# Guide Randonnées

OFFICE DE TOURISME CŒUR DES PYRÉNÉES



**Randonnez, ici tout est nature !**

Face aux Pyrénées ou au cœur des vallées, vous êtes dans l'un des paradis de la randonnée. C'est un pays riche de sa diversité, entre montagnes douces, collines et vallées secrètes, plateau et côteaux ensoleillés. Il se découvre comme bon vous semble : des balades et randonnées familiales face aux montagnes, des sentiers vers des cascades cachées, des randonnées « de cinéma » ou bien d'autres plus sportives jusqu'au Signal du Bassia, point culminant et belvédère sur les Pyrénées.

Ce sont près de 50 itinéraires de randonnée pédestres qui sont proposés.

Demandez le topoguide gratuit dans les Bureaux d'Informations Touristiques de Capvern les Bains et Lannemezan

Toutes les Randonnées sur : [WWW.COEURDESPYRENEES.COM](http://WWW.COEURDESPYRENEES.COM)



Office de Tourisme cœur des Pyrénées  
05 62 39 00 46 info@coeurdespyrenees.com

## LE SAFRAN DU VIEUX LOGIS

Mme LECORNU Isabelle



Le safran, une épice rare, un goût et un parfum exceptionnels. Symbole de gaieté et longévité.

Découverte, dégustation et vente sur place : safran en stigmates, sirop, douceurs, miel, gelée, vinaigre, fleur de sel...

3 vallée de Castenne - 65150 Nistos Haut  
06 72 83 68 52 - 09 75 88 79 18

## LE FRANCARO

RESTAURANT - PIZZERIA SUR PLACE OU A EMPORTER

276, RUE THIERS - LANNEMEZAN

05 62 98 38 34

Ferme  
lundi et mardi

[www.lefrancaro.fr](http://www.lefrancaro.fr)




**EN PRÊTS :**  
 Romans  
 Biographies - BD  
 Documentaires  
 divers et variés  
 Poésies - Magazines  
 Albums - Romans  
 BD jeunesse

Bibliothèque pour tous  
 Esplanade de l'Office de Tourisme  
 Capvern  
 Les bains

**Ouverture** - le Mardi - de 10h00 à 12h00  
 - le vendredi - de 16h00 à 18h00



## De bons moments à partager...

Séjourner à Capvern les Bains, c'est aussi goûter le caractère et les traditions d'un territoire profondément ancré dans l'authenticité : une gastronomie de terroir, des marchés colorés, des fêtes conviviales, des chants profonds... Autant de bons moments à vivre à nos côtés.

## Des sports...

A Capvern les Bains, la nature n'a pas fini de vous inspirer ! Randonnées en VTT, pêche à la truite, ball-trap... mais aussi piscine et jacuzzi, mini-golf, tennis, boulo-drome, parcours de santé... **Ouf ! Respirez... soufflez.**

## Une saison très animée...

D'avril à octobre à Capvern les Bains, fêtes, animations et concerts se succèdent... avec succès ! Il y a aussi des conférences, des expositions, vide-grenier et bien d'autres rendez-vous ! D'autres idées de sorties ? Le casino, le dancing, le cinéma... Venez à Capvern, nous vous y réservons le plus beau rôle ! Envie de partager un savoir-faire, une activité manuelle, une danse, une passion ?

Venez nous rencontrer dans l'espace CTTA à l'Office de Tourisme et nous ferons le maximum pour faire vivre vos projets.





# L'EAU

## VOTRE MEILLEURE ALLIÉE !

Très diurétique, anti-cristallisante, anti-infectieuse, anti-spasmodique et antalgique, l'eau de Capvern est source de bienfaits. Son action « détox » vous soigne, vous fait perdre du poids, vous aide à retrouver la forme...

### L'amie de votre santé

A Capvern les Bains, l'hydrothérapie a depuis longtemps montré son efficacité pour soigner les désordres de l'appareil urinaire et digestif, les maladies métaboliques et la rhumatologie. En dehors de la cure traditionnelle prescrite par votre médecin, vous pouvez aussi opter pour l'une de nos semaines thermales d'une durée plus courte : « **Confort du dos** » et « **Confort des reins** ».

En 2019, Capvern devient le relais dans l'accompagnement et la réhabilitation post-thérapeutique pour les femmes en rémission complète d'un cancer du sein. Un programme complet de soin est proposé pour retrouver énergie et confiance en soi après un cancer du sein.



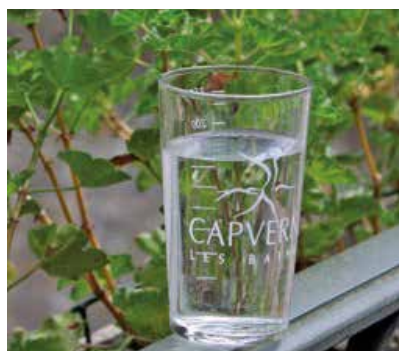
### La complice de votre forme

Le matin, au sein l'espace thermal, les propriétés de notre eau associée à d'autres thérapies naturelles vous apportent peu à peu une énergie nouvelle ! L'après-midi, vous partez à la découverte d'une région magnifique, et continuez de vous revitaliser en vous promenant au grand air du Piémont ou des Pyrénées.



## Une eau si proche de vous

Capvern les Bains est l'une des seules stations de France qui propose une cure de boisson à domicile. Embouteillée chaque nuit, l'eau thermique est directement livrée sur votre lieu de résidence. Dès votre réveil, en position allongée, vous bénéficiez ainsi de ses nombreuses vertus.



## Un accès aux Thermes facilité

Tous les matins, une navette gratuite vous récupère et vous ramène devant les deux établissements thermaux.



Découvrez l'institut thermoludique l'Edenvik de Capvern, entièrement dédié à l'équilibre des sens ! Ressourcez-vous dans ses bassins bouillonnants alimentés par la bienfaisante source de Capvern... Purifiez-vous dans sa loge Viking aux ambiances scandinaves... Reposez-vous dans une atmosphère de sérénité et un décor unique. C'est l'Edenvik.



## L'espace Bain est à vous !

Conçu pour votre détente et votre ressource intérieure, venez découvrir toutes les activités bénéfiques pour vous, votre corps et même votre esprit. Vous faites bien de penser à vous !

- › Bassin avec jacuzzi.
- › Nage à contre courant.
- › Lits à bulles.
- › Cols de cygnes.
- › Douche tropicale.
- › Hammam de pierre et de bois sculpté.

Ouvrez-vous à l'éveil de vos sens, à la douceur des gestes de nos praticiennes. Vous profitez d'une gamme de soins complets. Fatigue et tension laissent place à une sensation de détente et de sérénité.

- › Modelages...
- › Réflexologie.
- › Gymnastique.
- › Aquagym.
- › Cardieau'bike.
- › Soins esthétiques.



## L'Edenvik

480, rue des Thermes - 65130 Capvern les Bains - Tél. 05 62 39 33 32

Ouvert du 22 avril au 26 octobre 2024 - Du mardi au samedi de 15h à 19h et le dimanche de 14h à 19h



# DATES D'OUVERTURE 2024



## Etablissement **HOUNT CAOUTE**

Du 22 avril jusqu'au 26 octobre



## Etablissement du **BOURIDÉ**

Du 03 juin jusqu'au 22 juin  
Du 09 septembre jusqu'au 26 octobre

## AGENDA

### Cure **POST CANCER DU SEIN** :

Du 13 mai jusqu'au 01 juin  
Du 10 juin jusqu'au 29 juin  
Du 08 juillet jusqu'au 27 juillet  
Du 02 septembre jusqu'au 21 septembre  
Du 07 octobre jusqu'au 26 octobre

### Cure pour **LES ACTIFS** :

Du 16 septembre au 12 octobre  
de 17h00 à 20h00

## NOUVEAUTÉS 2024

Pôle diététique avec le programme **Therm'inceur** (6 ou 18 jours de soins), l'éducation thérapeutique du patient « *Je suis acteur de ma santé, Je prends en charge mon surpoids ou mon obésité* » et nos paniers repas diététique à cuisiner chez soi.

Notre programme **post cancer du sein** se décline en 12 ou 18 jours, il est conventionnée avec une prise en charge à 100% pour les ALD (affection longue durée)

Un nouveau programme « **Semaine rose** », il est proposé en 2024 avec 3 à 4 soins par jour pendant 6 jours au tarif de 309 € (Une parenthèse pour prendre soin de soi).

D'autres nouvelles prestations sont à découvrir à l'**Edenvik**, centre thermo ludique des Thermes de Capvern les Bains.

N'hésitez pas à visiter nos sites internet :

[www.thermes-de-capvern.fr](http://www.thermes-de-capvern.fr)

[www.ledenvik.fr](http://www.ledenvik.fr)



210-11



## HEBERGEMENTS

**Capvern les Bains** sait aussi vous recevoir : hôtels, meublés, campings... autant d'hébergements complices de vos envies et de... votre budget.

### RECOMMANDATIONS IMPORTANTES

- Exigez un contrat de location en double exemplaire sur lequel figure obligatoirement le n° d'agrément préfectoral, les conditions de location ainsi qu'un état descriptif détaillé du meublé (arrêté du 16 mai 1967).
- Vérifiez si les charges (eau, gaz, électricité....) sont comprises dans le prix de la location.
- Le montant de l'acompte est de 25% du montant de la location. Le solde peut être exigé par le loueur à la remise des clés du meublé.
- Le loueur de meublé est en droit de demander une caution.
- Les meublés sont loués pour un nombre déterminé de personnes qui est précisé sur le contrat. Toute personne supplémentaire sera soumise à accord et conditions du propriétaire.
- Pour toute réservation annulée ou différée, ou subissant une réduction de temps, l'hôtelier peut exiger le remboursement de la perte qu'il subit ou du gain dont il est privé. Tout litige devra être rédigé directement à l'hébergeur concerné.
- Les tarifs, descriptifs, conditions de location décrites ci-dessus restent sous la seule responsabilité de l'hébergeur.
- Les informations contenues dans ce guide sont données à titre indicatif et n'engagent aucunement la responsabilité de l'Office de Tourisme et l'association Capvern Thermalisme Tourisme Animation.
- Les meublés non classés n'ont fait l'objet d'aucune visite de contrôle. Nous ne pouvons répondre de la qualité des prestations et des équipements proposés dans ces logements.

### Barème Taxe de séjour en sus par nuit et par locataire

#### Campings

**1\* et 2\*\* : 0.29€/pers./jour**

**3\*\*\* et 4\*\*\*\* : 0.80€/pers./jour**

#### Meublés, hôtels et résidences de tourisme

**Tout hébergement en attente de  
ou sans classement :**

**5 % du coût de la nuitée/personne**  
Dans la limite du tarif plafond qui est de 4.58 €

**1\* : 0.90 €/pers./jour**

**2\*\* : 1.10 €/pers./jour**

**3\*\*\* : 1.40 €/pers./jour**

**4\*\*\*\* : 1.70 €/pers./jour**

#### Classement Meublés de tourisme et Labels

Les meublés de tourisme sont classés par étoile en fonction de leur niveau de prestations. Ces critères d'appréciation, premier gage d'un niveau d'équipement, de confort et de services peuvent être complétés par des labels de référence.

**ATTENTION :**

**Les classements mentionnés sont ceux valides à la date de parution.**



# Brithotel du Laca \*\*\*

**L'équipe de l'Hôtel du Laca vous accueille, dans un cadre de verdure, de détente et de bien-être, au sein de son établissement classé 3 étoiles situé à proximité des thermes de Capvern.**

## L'Hôtel

Un bâtiment spacieux et confortable, situé dans un parc arboré de plus d'un hectare, à proximité des Thermes de Capvern-les-Bains. Hôtel disposant de 42 chambres, dont six chambres familiales, dotées d'un balcon et équipées d'une salle de bains, ou salle d'eau, avec WC. Elles ont également la télévision et le Wifi. Un très grand parking et un terrain de tennis sont à votre disposition.

## Le restaurant LACAZEDIEU

Au sein de l'Hôtel, le restaurant vous accueille midi et soir du lundi au dimanche et vous prépare des succulents plats à partir de produits frais locaux. Le tout servi dans sa vaste salle à manger ou en terrasse selon la saison.

## L'Espace MAKEDA

L'hôtel dispose d'un espace bien-être avec sauna, hammam et jacuzzi. Notre esthéticienne diplômée est à votre écoute pour des soins esthétiques pour corps et visage, épilations et massages.

Un espace sport est également à votre disposition et, sur rendez-vous, vous pourrez profiter d'un cours de pilâtes. Vous pourrez aussi nager, gratuitement, dans une piscine intérieure chauffée.

### Tarifs (à partir de)

|                           | 1 personne | 2 personnes |
|---------------------------|------------|-------------|
| Chambre & petits déjeuner | 84€        | 106€        |
| Pension complète          | 140€/jour  |             |
| Forfait Cure (20 jours)   | 1530€      | 2525€       |



### Nous contacter

705 route du Laca  
65130 Capvern les bains

Tel. 05 62 39 95 98

<https://capvern.brithotel.fr>  
capvern@brithotel.fr





HOTEL  
LA SOURCE

LA SOURCE

RESTAURANT  
DE LA SOURCE

# Hôtel/Restaurant de la source \*\*

## Votre Hôtel \*\* bien-être à Capvern Les Bains :

Dominique, Bruno Blond et leur équipe vous accueillent au cœur des Hautes-Pyrénées à l'Hôtel de La Source\*\* situé à 50 m des **Thermes Hount Caoute** (c'est l'hôtel le plus près).

## Votre lieu de résidence :

L'Hôtel de La Source\*\* vous propose 26 chambres tout confort de la chambre single à la suite, ainsi qu'une suite accessible de 40 m<sup>2</sup> avec le logement d'un éventuel accompagnant.

L'hôtel est sur 3 étages avec ascenseur, il dispose d'une terrasse coté forêt, d'une salle de remise en forme avec sauna, d'une salle de jeux, d'un point internet avec le WIFI gratuit, d'un service de linge.

**Tarifs** (à partir de)  
Avec petit déjeuner

|  | 1 personne | 2 personnes |
|--|------------|-------------|
| Chambre  | 60,40€     | 84,80€      |
| Chambre Grand Confort                                  | 77,90€     | 97,80€      |
| SUITE de 40 m <sup>2</sup>                             |            | 95,90€      |
| <b>FORFAIT CURE (20 jours)<br/>en pension complète</b> |            |             |
| Chambre  | 1498€      | 2336€       |
| Chambre Grand Confort                                  | 1978€      | 2636€       |
| SUITE de 40 m <sup>2</sup>                             |            | 3016€       |

PETIT DÉJEUNER : 7,90€  
MENUS : 14,80€ à 29,00€



### Nous contacter

280 rue des Thermes  
65130 Capvern les bains

Tel. 05 62 39 00 04

[www.vitalsource.fr](http://www.vitalsource.fr)  
[hotel.lasource@orange.fr](mailto:hotel.lasource@orange.fr)

## Gastronomie :

3 salles de restauration distinctes assurant sécurité sanitaire, calme et bien-être.

L'Hôtel de La Source est spécialisé en repas diététiques avec le suivi de vos régimes spécifiques :

- Vous apprécierez des menus équilibrés et variés, les rapports en glucides, protéines et lipides sont établis pour chaque recette ainsi que le nombre de calories.
- Vous disposez d'un suivi personnalisé durant votre séjour.
- Nous proposons également une carte de cuisine traditionnelle et conviviale avec des produits de terroir.
- Le restaurant vous reçoit tous les jours (le midi à partir de 12h, le soir dès 19h) avec 2 menus du jour: traditionnel ou diététique.

**Forfait restauration sur place ou à emporter avec Trait Diet.**





CASINO

HÔTEL Casino RESTAURANT

CASAERO



# Hôtel du Casino de Capvern

## L'Hôtel :

Situé sur le plateau, face à la sortie 15 de l'autoroute, il dispose de 25 chambres avec WIFI gratuit, télévision HD, terrasse.



L'accès à la piscine extérieure est compris dans le prix des chambres.

**Buffet petit-déjeuner** (salé-sucré) : 9 € (6 € pour les -12 ans) servi de 7h à 10h.

### Formule **ESCAPEDE** à 139 €

- 1 nuitée pour 2 personnes,
- 2 petits-déjeuners,
- 2 coupes de champagne,
- 2 repas,
- 20 € en ticket de jeu.



### Tarifs (à partir de)

|                                | 1 personne | 2 personnes |
|--------------------------------|------------|-------------|
| Chambre Double /Twin           | 75€        | 75€         |
| Chambre Mini-suite             | 95€        | 95€         |
| Chambre Famille<br>4 personnes | 115€       |             |

|  |  |  |  |
|--|--|--|--|
|  |  |  |  |
|  |  |  |  |

### Nous contacter

1500 rue du Goutillou  
65130 Capvern

Tel. 05 62 39 04 13

[www.casino-capvern.fr](http://www.casino-capvern.fr)

[accueil@casino-capvern.com](mailto:accueil@casino-capvern.com)

## Le Restaurant :

Ouvert du mercredi au dimanche de 12h à 13h30 et de 19h30 à 21h30 (sauf le dimanche)

- **Menu du Jour : 14€90** (du mercredi midi au vendredi midi)
- **Menu à 26 €**,
- **Plat à la carte**,
- **Menu Enfant à 8 €**
- **Soirées à thème...**



### Pour votre confort :

- Accès internet gratuit
- Parking privé
- Sèche-cheveux
- Prêt de lit bébé
- Piscine
- Chambre familiale (3 et 4 pers.)



## Résidence Le Beau Site \*\*\*\*

785, route du Laca  
65130 Capvern les Bains

**LA RÉSIDENCE LE BEAU SITE VOUS PROPOSE DES APPARTEMENTS DE STANDING CONFORTABLES du studio au type 4 avec des prestations de qualité.**

Situés à quelques centaines de mètres des établissements thermaux nos hébergements sauront vous séduire.

Tarifs (à partir de)

Descriptifs complets, photos et tarifs sur notre site internet



Nous contacter

**M. UBAUD Michel**  
785, route du Laca  
65130 Capvern les Bains

Tél. 05 62 40 16 20

[www.residence-le-beau-site.fr](http://www.residence-le-beau-site.fr)  
[beausite@orange.fr](mailto:beausite@orange.fr)



## Au p'tit loft Grand Hôtel \*\*\*

211, Boulevard des Pyrénées  
65130 Capvern les Bains

**T2 35m<sup>2</sup> + 15 m<sup>2</sup> surface utilisable 2 à 3 pers. au 3<sup>ème</sup> étage :**

- Ascenseur jusqu'au 2<sup>ème</sup> étage
- Coin cuisine équipée lave-vaisselle, micro-ondes, lave linge, plaque électrique, congélateur, four, etc ...
- Salon salle à manger avec TV TNT internet + Wifi, lecteur dvd
- BZ convertible en lit 140 - 1 chambre avec lit en 140
- SDB avec douche et baignoire + WC,
- Chauffage électrique

**Petit chien admis avec accord  
Parking à proximité - Ouvert toute l'année**

Tarifs (à partir de)

**WEEK-END : 170 à 220€** (tout compris)

**SEMAINE : 260 à 310€**

**FORFAIT CURE : 420 à 500 €**

Taxe charges en sup (électricité) 60 kw offert pour une semaine - 170 kw offert pour 3 semaines.



Nous contacter

**M. TAUNAIS Stéphane**  
80, route de Baronnie  
65130 Tihouse

Tél. 05 81 50 93 79 (à partir de 20h)  
Port. 06 30 84 21 91

<http://capverntaunais.jimdo.com>  
[taunaisstephane@orange.fr](mailto:taunaisstephane@orange.fr)



## Le Chalet Basque\*\*\* et \*\*

99 Boulevard des Pyrénées  
65130 Capvern les Bains

- 6 appartements
- 1 studio
- 1 à 6 personnes
- situés au RDC, 1<sup>er</sup> et 2<sup>ème</sup>

Idéalement placé au coeur de la station à seulement 250 mètres des Thermes, le **Chalet Basque** vous apporte dans un environnement chaleureux tout le confort possible dans tous ses appartements grâce à un équipement complet et de qualité (lave-linge, sèche-linge, TV TNT, WIFI et ordinateur à disposition, salon de jeux, bibliothèque, billard américain, Canal+, Canal satellite, salle de sport, sauna infrarouge, double vitrage). Monte-charge pour vos valises, pas de fatigue par l'escalier !!!

### Au rez-de-chaussée :

Bel appartement de plain-pied convenant aux personnes à mobilité réduite tout équipé avec lave linge, sèche linge, lave vaisselle, frigo et congélateur, TV, TNT, ordinateur, cheminée, barbecue sur grande terrasse ombragée et fleurie.

### Petits animaux admis

### Paiement :

Chèques vacances ANCV, cartes bancaires, chèques, espèces.

Tarifs (à partir de)

**Cure thermique dès 750 €**  
(3 semaines)

Eau, électricité, chauffage inclus.



Nous contacter

**M. LECHEVALLIER Laurent**  
99 bd des pyrenees  
65130 Capvern les Bains

Tél. **05 62 98 44 87**  
Port. **06 51 86 17 61**

[www.chaletbasque.e-monsite.com](http://www.chaletbasque.e-monsite.com)  
[chaletb65130@orange.fr](mailto:chaletb65130@orange.fr)



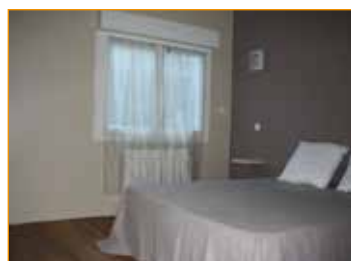


## Le Pitchoun\*\*\*

1131 rue de Provence  
65130 Capvern les Bains

**Le PITCHOUN est composé de 3 appartements refaits à neuf ayant une capacité de 2 à 3 personnes comprenant :**

- Une pièce principale avec cuisine équipée (four, micro-ondes, réfrigérateur, congélateur), avec coin salon (TV et accès Internet WIFI) et canapé-lit.
- Une chambre avec lit en 140 et dressing.
- Une salle de bain séparée avec cabine de douche et WC.
- Cour privative.
- Coin laverie équipée d'une machine à laver et sèche-linge.
- Articles de puériculture sur demande.
- Petits animaux admis.
- Chèques vacances ANCV, chèques bancaires et espèces acceptés.



Tarifs (à partir de)

**Semaine : 250 €**

**Forfait cure : 580 €**

Possibilité de location le WE

Eau, électricité, chauffage inclus.

Taxe de séjour en sus.



Nous contacter

**M. et Mme CAILLEAUX Christophe**  
Village  
65300 Lutilhous

Tél. **05 62 40 52 94**

Port. **06 50 57 02 58**

lepitchoun@live.fr



## Résidence Plein Soleil\*\*\*

171 Boulevard des Pyrénées  
65130 Capvern les Bains

**A 200 m des Thermes, 3 appartements de 1 à 4 personnes, à la semaine ou pour une cure, des appartements de type T1 bis au T2, avec des tarifs modulables selon les périodes et le nombre de personnes. Tous les appartements de la résidence ont une vue panoramique sur la forêt et sur le quartier thermal.**

Tarifs (à partir de)

**T1 bis** - 30 m<sup>2</sup> RDC :

- Semaine : **240 à 270 €**
- Forfait cure : **550 à 570 €**

**T2** - 60 m<sup>2</sup> RDC :

- Semaine : **300 à 350 €**
- Forfait cure : **700 à 900 €**

**T2** - 56 m<sup>2</sup> 1<sup>er</sup> étage :

- Semaine : **280 à 350 €**
- Forfait cure : **700 à 850 €**

Eau, électricité, chauffage et téléphone inclus. Taxe de séjour en sus.



Nous contacter

**Mme PEYROUZELLE Monique**  
4 rue Emile Duployé  
31000 Toulouse

Tél. **05 61 12 19 86**  
Port. **06 73 61 29 98**

[www.location-appartement-capvern.com](http://www.location-appartement-capvern.com)  
[monique.peyrouzelle@gmail.com](mailto:monique.peyrouzelle@gmail.com)

- **Appartement T1 bis** : 30 m<sup>2</sup> RDC -1 à 2 personnes - 2 pièces
  - Cuisine-séjour : micro-ondes, four électrique, plaque 4 feux, frigo/congélateur, TV + DVD
  - Chambre : Lit 140.
  - SDB (douche). WC séparé.
- **Appartement T2** : 60 m<sup>2</sup> RDC-1 à 3 personnes - 3 pièces
  - Cuisine : micro-ondes, cuisinière gaz, frigo-congélateur, lave-vaisselle.
  - Séjour : Lit 90 dans alcôve, canapé BZ 140 + fauteuils, TV DVD.
  - Chambre : Lit 160 + coin dressing.
  - SDB (douche). WC séparé.
- **Appartement T2** : 56 m<sup>2</sup> 1<sup>er</sup> étage -1 à 3 personnes - 3 pièces
  - Cuisine : micro-ondes, plaque vitrocéramique 4 feux, frigo/congélateur, lave-vaisselle, four électrique.
  - Salon : canapé clic-clac 140, TV.
  - Chambre : Lit 160 + cab toilette lavabo, bidet.
  - SDB (Baignoire). WC séparé.

**COMMUN À TOUS LES APPARTEMENTS :**

Litèrie Bultex, Lave-linge, Sèche-linge, Internet, WiFi. Animaux admis gratuitement.

**OPTIONS :** Possibilité fourniture draps linge et ménage..

**FACULTATIF :** Assurance annulation de 20 € à 30 €





## Résidence Le Grand Hôtel \*\*\*

211 Boulevard des Pyrénées  
65130 Capvern les Bains

**Appartement dans une résidence de caractère au cœur du village thermal, à 200m des thermes**

Location du Samedi 17 h au Samedi 14 h

**PARKING PRIVÉ - ASCENSEUR**

**T2 \*\*\* de 45 m<sup>2</sup>** : Meublé et équipé, cuisine séparée, lave linge, 4 personnes maximum, exposition sud, TV, fauteuil relax « City ». Salle de bain avec bac à douche et WC.



## Les Caillaouas \*\*\*

2045, chemin de la Serre  
65130 Capvern les Bains

**Dans un parc « paysagé », situé plein sud, face à la chaîne des Pyrénées.**

**Appartement T2 de 70 m<sup>2</sup>** : Salle à manger avec cuisine équipée.

Salon : TV couleur + Wifi, Salle d'eau avec douche italienne + WC  
Lave-linge et sèche-linge à disposition, Chauffage électrique.

Étage : Chambre (2 lits : 140 et 90) avec Balcon avec vue sur le Pic du Midi.

Tarifs (à partir de)

**Forfait Cure thermale : 680 €**

|  |  |  |  |
|--|--|--|--|
|  |  |  |  |
|  |  |  |  |

Nous contacter

**M. DA-POÏAN Jacques**

72. rue du Languedoc  
65130 Capvern

Port. **06 12 13 17 93**

[www.grandhotelcapvern.com](http://www.grandhotelcapvern.com)

[jacques.dapoian@sfr.fr](mailto:jacques.dapoian@sfr.fr)

Tarifs (à partir de)

**SEMAINE : 250 €**

**FORFAIT CURE : 670 €**

Ensemble linge de maison fournis.  
Taxe de séjour en sus.

|  |  |  |  |
|--|--|--|--|
|  |  |  |  |
|  |  |  |  |

Nous contacter

**Mme TAJAN Michelle**

2045, chemin de la Serre  
65130 Capvern les Bains

Tel. **05 62 39 07 39**

[www.locations-pyrenees-capvern.com](http://www.locations-pyrenees-capvern.com)

[michelletajan@orange.fr](mailto:michelletajan@orange.fr)



## Résidence Martine\*\*\*

234, rue des Thermes  
65130 Capvern les Bains

**A 100 m des Thermes, 2 appartements traversant,  
« MEUBLÉS DE TOURISME » pour 1 à 4 personnes.  
Confortables, ensoleillés, bien décorés et équipés.**

- **MIMOSA T3\*\*\*** : 1<sup>er</sup> étage doté 2 balcons
- **ORCHIDÉE T3 \*\*\*** : 2<sup>ème</sup> étage

- CUISINE INTEGREE : Lave-vaisselle, lave-linge, frigo/congélateur, micro-ondes, four, plaque 4 feux, grille-pain, cafetière électrique, bouilloire,

- SALLE A MANGER/ SALON : Canapé, télévision TNT + Lecteur DVD

- CHAMBRE : lit en 140, armoire, fauteuil, doté 2 balcons.

- CHAMBRE : lits jumeaux en 90, placards, fauteuil.

- SDB: Douche ou baignoire, WC séparés.

Chauffage central, double vitrage, ventilateur, aspirateur.

**Options** : Locations draps, linge de maison, ménage fin de séjour.

**INTERNET WIFI GRATUIT.**

**Petit animal (calme) - Assurance villégiature obligatoire.**

**FACULTATIF: ASSURANCE ANNULATION: DE 19.95 € A 22.40 €**

Tarifs (à partir de)

**MIMOSA** 60 m<sup>2</sup> : **850 €** (1/2 pers)

**MIMOSA** 60 m<sup>2</sup> : **950 €** (3/4 pers)

**ORCHIDÉE** 55 m<sup>2</sup> : **630 €** (1/2 pers)

**ORCHIDÉE** 55 m<sup>2</sup> : **730 €** (3/4 pers)

Eau, gaz, électricité, chauffage et WIFI.  
Taxe de séjour en sus.



Nous contacter

**Mme DOUMENG Christiane**

615, Voie Romaine  
65130 Capvern les Bains

Tél. **05 62 39 11 25**

Port. **06 43 06 55 07**

[www.locations-capvern.com](http://www.locations-capvern.com)

[appartement-doumeng@wanadoo.fr](mailto:appartement-doumeng@wanadoo.fr)

[www.capvern-animation.com](http://www.capvern-animation.com)





## Pyrénées Résidence\*\*\*

334, rue de Notre Dame du Laca  
65130 Capvern les Bains

### 2 Appartement de 45m<sup>2</sup> pour 2/4 personnes.

Au hameau du Laca, à 2 km des Thermes, appartements plain pied de 45m<sup>2</sup>, ensoleillés avec vue magnifique sur la chaîne des Pyrénées.

Cuisine, séjour avec convertible, 1 chambre (1lit 2 places). Linge de lit fourni. Large balcon, jardin et terrasse. **Ouvert toute l'année.**

Tarifs (à partir de)

**SEMAINE : 210 €**

**FORFAIT CURE : 600 €**

Eau, électricité, chauffage et téléphone inclus. Taxe de séjour en sus.



Nous contacter

**M. LE COZ Thierry**

334, rue de Notre Dame du Laca  
65130 Capvern les Bains

Port. **06 83 02 14 27**

[www.residence-le-beau-site.fr](http://www.residence-le-beau-site.fr)

[beausite@orange.fr](mailto:beausite@orange.fr)



## Villa ORGANDI \*\*\* et \*\*

166 rue des Thermes  
65130 Capvern les Bains

### Au calme et à 100 m des Thermes :

**T2\*\* de 48m<sup>2</sup> RDC sur terrasse**

**T2\*\*\* de 55m<sup>2</sup> 1er étage avec balcon**

Logements très bien équipés (frigo-congélateur, cocotte-minute, TV de 80 et 120cm, etc...) et spacieux (plafond haut) avec double-vitrage. Chambre avec lit en 140 TBE + clic-clac au salon.

Très grande salle de douche et WC indépendant pour le 55m<sup>2</sup>.

Tarifs (à partir de)

**T2 \*\* FORFAIT CURE : 580 €**

**T2 \*\*\* FORFAIT CURE : 660 €**

Tarif forfaitaire tout compris.

Taxe de séjour et ménage de fin de séjour (25€).

Draps fournis, buanderie avec lave-linge et sèche-linge...)



Nous contacter

**M. BALLARIN Daniel**

166 rue des Thermes  
65130 Capvern les Bains

Port. **06 74 51 44 94**

[www.locationsaisonnierecapvern.vpweb.fr](http://www.locationsaisonnierecapvern.vpweb.fr)

[organdigalerie@gmail.com](mailto:organdigalerie@gmail.com)





## Résidence Plein Sud\*\*\*

Accès rue des Espanets  
65130 Capvern les Bains

**Rue calme située à 5 minutes des Thermes**

- **5 appartements (T2 / T3 / T4)**
- **2 à 5 personnes**
- **Entrée indépendante**

Tous les appartements sont équipés de micro-ondes, four, plaques électriques, frigo congélateur, cafetière, bouilloire, grille-pain, lave-vaisselle, lave-linge, sèche-cheveux, TV couleur écran plat TNT par satellite, chambre avec lit en 140 ou lits jumeaux, séjour avec canapé lit en 140, chauffage électrique, balcon ou terrasse, salon de jardin.

### En commun :

- Un sèche linge,
- WIFI gratuit,
- Parking privé ou stationnement réservé,
- Petit animal propre et calme admis.

Tarifs (à partir de)

### Appartement T2 :

Cure thermale (21journs) : 850 €

Semaine : 300 €

### Appartement T3/T4 :

Cure thermale (21journs) : 1180 €

Semaine : 400 €

Linge de maison et charges inclus. Taxe de séjour en sus.



Nous contacter

### M. BARRÈRE Armand

71 impasse du Cutour  
65130 Capvern les Bains

Tél. 05 62 49 16 58

Port. 06 13 06 62 11

[www.residence-plein-sud.fr](http://www.residence-plein-sud.fr)

[barrere.armand@orange](mailto:barrere.armand@orange)





## Villa Bon Accueil \*\*\* et \*\*

198, rue des Thermes  
65130 Capvern les Bains

**A 100 m des Thermes pour votre séjour ou cure thermale nous proposons studios et appartements équipés, double vitrage, lumineux avec porte-fenêtre et TV écran plat (chaines nationales et TNT) à partir de 450€.**

### • STUDIO

20 m<sup>2</sup> de 1 à 2 personnes, balcon avec meubles de jardin, SDB avec douche spacieuse et fenêtre.

### • Appartement T2

- 60 m<sup>2</sup> RDC-1 à 3 personnes - 3 pièces
- Au RDC : 40 m<sup>2</sup>, de 1 à 3 personnes, traversant Est-Ouest.
- Au 2<sup>ème</sup> étage, 2 balcons orientés Ouest, SDB avec douche spacieuse et fenêtre.

**COMPRIS DANS LE LOYER :** Lave-linge, sèche linge, table et fer à repasser, aspirateur, WIFI et charges : eau, électricité, chauffage.

**POSSIBILITE DE LOUER :** Linge de lit et de maison.

Camera de surveillance dans les parties communes (entrée, parking)



Tarifs (à partir de)

#### STUDIO :

- Avril à Juillet

- Forfait cure (1 sem.) : **180 €**
- Forfait cure (3 sem.) : **500 €**

- Août / Septembre

- Forfait cure (1 sem.) : **200 €**
- Forfait cure (3 sem.) : **525 €**

#### APPARTEMENT :

- Avril à Juillet

- Forfait cure (1 sem.) : **215 €**
- Forfait cure (3 sem.) : **600 €**

- Août / Septembre

- Forfait cure (1 sem.) : **225 €**
- Forfait cure (3 sem.) : **625 €**

Eau, électricité, chauffage et téléphone inclus. Taxe de séjour en sus.



Nous contacter

**Mr COHEN (06 60 87 20 01)**

**Mr DARRIGADE (06 63 12 87 36)**

198, rue des Thermes  
65130 Capvern les Bains

[www.villa-bon-accueil.com](http://www.villa-bon-accueil.com)

[jerome.darrigade@gmail.com](mailto:jerome.darrigade@gmail.com)

Tarifs (à partir de)

Forfait Cure : 510 à 720 €

|   |  |  |  |
|---|--|--|--|
|  |  |  |  |
|   |  |  |  |

Nous contacter

Mme GENET-LEMQUE Nora

226, rue des Thermes  
65130 Capvern les Bains

Port. 06 43 86 20 03

nora.genet@yahoo.fr



## Villa Zen \*\*\* et NC

226, rue des Thermes  
65130 Capvern les Bains

**Du Studio au T3 - A 100 m. des Thermes**  
**Appartements de 2 à 4 personnes, équipés et rénovés en 2022.**

WIFI - Ouvert à l'année, pour vacanciers ou curistes.

Stage de yoga et atelier cuisine.

Possibilités de chambres et tables d'hôtes.  
Garage possible.





## Résidence Les Glycines \*\*\* et \*\*

134 Rue des Thermes  
65130 Capvern les Bains

**A 150 M des THERMES « Résidence / Tourisme » \*\*\***

**NOS APPARTEMENTS SONT ÉQUIPÉS :**

- **CUISINE** : Frigo congélateur, cafetière, gazinière/ four, micro ondes, bouilloire, grille-pain, sèche-cheveux, ventilateur, aspirateur. TELEVISION + LECTEUR DVD.

- **CHAMBRE** : lit 140, placard ou armoire et commode.

- **SDB** : Douche/ baignoire, meuble/vasque, WC.

• **T2 CAMÉLIA \*\*\*** 34 m<sup>2</sup> - Doté de 2 balcons. Cuisine équipée lave- vaisselle, coin salon canapé.

• **T1 ANÉMONE \*\*** 26 m<sup>2</sup> - Rez de chaussée

• **T1 BLEUET \*\*** 24 m<sup>2</sup> - 1<sup>er</sup> étage

• **T1 Bis COQUELICOT \*\*** 32 m<sup>2</sup> - 2<sup>ème</sup> étage

• **T1 Bis ÉGLANTINE \*\*** 36 m<sup>2</sup> - 2<sup>ème</sup> étage, coin bureau, salon canapé.

• **T3 JONQUILLE \*\*** 40 m<sup>2</sup> - 1<sup>er</sup> étage. lave- vaisselle, 2 chambres.

• **T1 Bis MUGUET \*\*** 32 m<sup>2</sup> - coin repas, coin salon/ canapé, RDC cour privée salon de jardin cour privée.

**ELEMENTS CONFORT COMMUNS** : Lave- linge, chauffage central, salon de détente.

**INTERNET WIFI GRATUIT**, Parking à proximité.

**OPTIONS** : Locations draps, linge de maison, ménage fin de séjour.

**Petit animal (calme) Assurance villégiature obligatoire.**

**FACULTATIF : ASSURANCE ANNULATION DE 19.95 € A 22.40 €**



**Tarifs** (à partir de)

- ANEMONE 26 m<sup>2</sup> : **570 €** (1 à 2 pers.)
- BLEUET 24 m<sup>2</sup> : **540 €** (1 à 2 pers.)
- EGLANTINE 36 m<sup>2</sup> : **530 €** (1 à 2 pers.)
- COQUELICOT 32 m<sup>2</sup> : **520 €** (1 à 2 pers.)
- CAMELIA 34 m<sup>2</sup> : **640 €** (1 à 2 pers.)
- JONQUILLE 40 m<sup>2</sup>  
(2 chambres) : **600 / 700 €** (1 à 4 pers.)
- MUGUET 32 m<sup>2</sup> : **600 €** (1 à 2 pers.)

Location toutes charges comprises :  
Eau, gaz, électricité, chauffage WIFI  
Taxe de séjour en sus.



**Nous contacter**

**Mr et Mme DOUMENG**  
615 Voie Romaine  
65130 Capvern les Bains

Tel. **05 62 39 11 25**  
Port. **06 43 06 55 07**

[www.locations-capvern.com](http://www.locations-capvern.com)

appartement-doumeng@wanadoo.fr



## Villa Mary\*\*\* et\*\*

210 Rue des Thermes  
65130 Capvern les Bains

**A 100 m des Thermes, résidence de 10 appartements.**

- **Studio** : 15 m<sup>2</sup> - 1 personne
  - 1 pièce + SDB + WC au 1<sup>er</sup> étage. Balcon.
  - Kitchenette : micro-ondes, mini four élec, frigo, 2 feux
  - Lit en 90 cm + sdb wc + TV.
- **Appartement T1 bis** : 25 m<sup>2</sup> - 1 à 2 personnes - 2 pièces RDC ou 1<sup>er</sup> étage avec balcon sur rue des thermes ou 2<sup>ème</sup> étage côté forêt
  - Cuisine-séjour : micro-ondes, four électrique, plaque, gaz 4 feux, frigo-congélateur, 2 fauteuils et TV
  - Chambre avec lit en 140 ou 2 lits 90.
  - SDB (baignoire/douche) WC.
- **Appartement T2** : 38 m<sup>2</sup> - 1 à 4 personnes - 3 pièces 2<sup>ème</sup> étage avec balcon
  - Cuisine-séjour : micro-ondes, four électrique, plaque, gaz 4 feux, frigo-congélateur, T V + lecteur DVD.
  - 1 chambre avec lit en 140
  - 1 salon avec lit en 90 + canapé convertible en 140.
  - SDB (baignoire/douche) WC.
- **Appartement T3** : 58 m<sup>2</sup>-1 à 4 personnes - 4 pièces 2<sup>ème</sup> étage avec balcon
  - Cuisine : micro-ondes, four électrique, plaque gaz 4 feux, frigo-congélateur, lave-vaisselle,
  - Séjour : canapé fauteuils, T V + lecteur DVD,
  - 2 Chambres : 1 chambre avec 1 lit en 140 et 1 lit 90 et 1 chambre avec un lit en 140,
  - SDB (baignoire/douche) + WC.

### COMMUN À TOUS LES APPARTEMENTS :

Litèrie Bultex, Lave-linge, Sèche-linge, Internet, WiFi. Animaux admis gratuitement.

**OPTIONS** : Possibilité fourniture draps linge et ménage.

**FACULTATIF** : Assurance annulation de 15 € à 25 €

### Tarifs (à partir de)

#### STUDIO - 15 m<sup>2</sup> :

- Semaine : **180 €**
- Forfait cure : **410 €**

#### T1 BIS - 25 m<sup>2</sup> RDC :

- Semaine : **240 à 280 €**
- Forfait cure : **540 à 560 €**

#### T2 - 38 m<sup>2</sup> 2<sup>ème</sup> étage :

- Semaine : **250 à 300 €**
- Forfait cure : **600 à 640 €**

#### T3 - 58 m<sup>2</sup> 2<sup>ème</sup> étage :

- Semaine : **280 à 350 €**
- Forfait cure : **700 à 850 €**

Eau, électricité et chauffage inclus.  
Taxe de séjour en sus.



### Nous contacter

**Mme PEYROUZELLE Monique**  
4 rue Emile Duployé  
31000 Toulouse

Tél. **05 61 12 19 86**  
Port. **06 73 61 29 98**

[www.location-appartement-capvern.com](http://www.location-appartement-capvern.com)  
[monique.peyrouzelle@gmail.com](mailto:monique.peyrouzelle@gmail.com)





## Le Central \*\*\* et NC

145 bd des Pyrénées  
65130 Capvern les Bains

**A 150m des thermes, lumineuse, vue dégagée, la résidence Le Central a fait peau neuve.**

Pierre et Christine sont heureux de vous accueillir dans 4 appartements classés 3 étoiles entièrement refaits à neuf, avec cuisines aménagées et équipées (four encastré, plaque vitrocéramique, réfrigérateur-congélateur, lave-vaisselle, cafetière à dosettes et cafetière à filtre, micro-onde), salles d'eau avec douche italienne et meuble-vasque, isolation thermique et phonique. Une chambre indépendante peut également être louée pour la famille ou les amis. Les 5 appartements sont tous équipés d'une télévision et d'un accès internet par Wi-Fi.

- **Studio « Les Myrtilles »**, 30 m<sup>2</sup>, rez-de-chaussée, lave-linge dans espace commun.
- **F2 « Les Marmottes »**, 43 m<sup>2</sup>, 1<sup>er</sup> étage : séjour, 1 chambre, équipé d'un lave-linge, climatisation réversible.
- **F3 « Les Edelweiss »**, 57 m<sup>2</sup>, 1<sup>er</sup> étage : entrée indépendante, terrasse 15 m<sup>2</sup> avec espace repas et plancha, séjour, 2 chambres avec lits électriques (140 et 90 cm) équipé d'un lave-linge, climatisation réversible.
- **F3 « Les Jonquilles »**, 70 m<sup>2</sup>, 2<sup>ème</sup> étage : terrasse 15 m<sup>2</sup> avec espace repas et plancha, séjour, 2 chambres (160 et 2x80 cm) équipé d'un lave-linge, climatisation réversible.
- **Chambre indépendante « Les Iris »**, 18 m<sup>2</sup>, 2<sup>ème</sup> étage : lit 140 cm, micro-onde, cafetière à dosettes, bouilloire électrique, salle d'eau avec douche à l'italienne et wc.



Tarifs (à partir de)

**LES MYRTILLES** Studio 30 m<sup>2</sup> :

- Semaine : **250 €**
- Forfait cure : **590 €**

**LES MARMOTTES** F2 - 43 m<sup>2</sup> :

- Semaine : **300 €**
- Forfait cure : **670 €**

**LES EDELWEISS** F3 - 57 m<sup>2</sup> :

- Semaine : **360 €**
- Forfait cure : **720 €**

**LES JONQUILLES** F3 - 70 m<sup>2</sup> :

- Semaine : **360 €**
- Forfait cure : **720 €**

**LES IRIS** 18 m<sup>2</sup> :

- à partir de **35 €** la nuit

Eau, électricité, et chauffage inclus.  
Taxe de séjour en sus.

|  |  |  |  |
|--|--|--|--|
|  |  |  |  |
|  |  |  |  |

Nous contacter

**M. CROISÉ P. (06 79 98 99 72)**  
**Mme PICHON C. (06 23 65 01 21)**  
145 bd des Pyrénées  
65130 Capvern les Bains  
lecentral.capvern@gmail.com



## Résidence la Grézette \*\* et NC

65, chemin de la Serre  
65130 Capvern les Bains

**Appartements très lumineux de 55 m2 avec terrasse ou balcon sur grand parc verdoyant à 2 kms des thermes (navette gratuite effectuée par la commune de Capvern).**

Exposition plein sud - Chauffage central - buanderie commune (lave-linge, sèche-linge), WIFI, Parking.

Animaux admis avec entente préalable

- **Appartement T2 \*\*** (rez-de-chaussée et 1<sup>er</sup> étage)
  - Cuisine équipée fermée (gazinière, four, micro-onde, réfrigérateur, congélateur, bouilloire, grille-pain)
  - Séjour, salon avec TV
  - Chambre avec lit en 140 (literie BULTEX)
  - SDB et WC indépendant
  - Terrasse ou balcon (mobilier de jardin)
- **Appartement T3** 3 pièces (2<sup>ème</sup> étage)
  - Cuisine équipée ouverte sur séjour (gazinière, four, micro-onde, réfrigérateur congélateur, bouilloire, grille-pain)
  - Séjour, salon avec TV
  - Chambre avec lit en 140 (literie BULTEX)
  - Chambre avec 2 lits en 90 (literie BULTEX)
  - SDB et WC indépendant
  - Aire de plein air privée dans le parc
- **Chambre individuelle** : pouvant être rattachée au T2
  - Lit en 140 (matelas BULTEX)
  - SDB et WC

**Réduction de 10% accordée aux nouveaux clients**

**Tarifs** (Base pour 2 personnes)

**T2** : Forfait cure : **690 €**

**T3** : Forfait cure : **590 €**

**Chambre individuelle** :

Forfait cure : **200 €**

Eau, électricité et chauffage inclus.  
Taxe de séjour en sus.



Nous contacter

**Mme EBRARD Geneviève**  
65, chemin de la Serre  
65130 Capvern les Bains

Tél. **06 75 33 85 35**

gene.ebrard@gmail.com





## Résidence Bon Sauveur \*\*

68, rue des Espanets  
65130 Capvern les Bains

**A 350 M des THERMES "MEUBLES DE TOURISME" \*\***  
**Au coeur de la station, location de plain-pied (1 à 2 personnes)**

- **T1 Bis NARCISSE \*\*** 32 m<sup>2</sup>
- **STUDIO TULIPE \*\*** 26 m<sup>2</sup>
- **STUDIO ROSE \*\*** 22 m<sup>2</sup>

### NOS APPARTEMENTS SONT EQUIPÉS :

- **CUISINE** : Frigo congélateur, gazinière four, micro-ondes, Cafetière électrique, grille - pain, bouilloire....
- **CHAMBRE** : lit 140, TELEVISION / TNT.
- **SDB** : Douche, lavabo, WC, sèche-cheveux, aspirateur, ventilateur.

**Éléments de confort communs** : Lave- linge, chauffage central. Parking à proximité. Local à vélos.

#### INTERNET WIFI GRATUIT

- **Options** : Locations draps, linge de maison, ménage fin de séjour.

**Petit animal (calme) Assurance villégiature obligatoire.**

**FACULTATIF : ASSURANCE ANNULATION DE 16.80 € A 18.55 €**



#### Tarifs (à partir de)

- NARCISSE 32 m<sup>2</sup> : **530 € (1 à 2 pers.)**
- TULIPE 26 m<sup>2</sup> : **480 € (1 à 2 pers.)**
- ROSE 22 m<sup>2</sup> : **480 € (1 à 2 pers.)**

Location toutes charges comprises :  
Eau, gaz, électricité, chauffage, WIFI  
Taxe de séjour en sus.



#### Nous contacter

**Mr et Mme DOUMENG**

615 Voie Romaine  
65130 Capvern les Bains

Tel. **05 62 39 11 25**  
Port. **06 43 06 55 07**

[www.locations-capvern.com](http://www.locations-capvern.com)

[appartement-doumeng@wanadoo.fr](mailto:appartement-doumeng@wanadoo.fr)



Tarifs (à partir de)

**FORFAIT CURE : 540 €**

Eau, électricité et chauffage inclus.  
Taxe de séjour en sus.



Nous contacter

**Mme PLANTAT Claudine**

470 Rue de Provence  
65130 Capvern les Bains

Tel. **05 62 39 04 46**

claudine.plantat@orange.fr



## Gai-Logis \*\*

470, rue de Provence  
65130 Capvern les Bains

**A 800 m du centre ville, appartement de 35m<sup>2</sup> (1 à 3 pers.)**

- Séjour, TV + coin cuisine équipée : four, plaque, MO, frigo-congélateur.
- Chambre lit en 140 et lit 90
- SDB : douche et WC séparés
- Terrasses avec barbecue.

En commun : Chauffage central, Lave-linge, sèche-linge et Parking privé.

Tarifs (à partir de)

**SEMAINE : 230 €**

**FORFAIT CURE : 550 €**

Charges et taxe de séjour en sus.



Nous contacter

**M. MILLARD Lucien**

190 impasse Bellevue  
65130 Capvern les Bains

Tel. **05 62 39 04 06**

Port. **06 51 08 01 33**



## Brin d'Azur \*\*

190 impasse Bellevue  
65130 Capvern les Bains

**3 appartements au rez-de-chaussée 2 à 3 personnes**

- Séjour avec coin cuisine équipée, micro-ondes, équipement électroménager et TV
- 1 Chambre avec lit 140 et chambre avec 1 lit 90,
- Salle d'eau douche + WC,
- Lave linge, chauffage central privé électrique,
- Parking, cour, terrasse, barbecue, salon de jardin.



## Le Castelet du T1 au T3 \*\*

602 Route du Laca  
65130 Capvern les Bains

**Dans un environnement champêtre en position dominante  
9 appartements 2\*\***

Chauffage central, WIFI, local à vélos, places parking couvert, lingerie.

Tarifs (à partir de)

**FORFAIT CURE : 500 à 620 €**

Taxe de séjour en sus.

|  |  |  |  |
|--|--|--|--|
|  |  |  |  |
|  |  |  |  |

Nous contacter

**Mme DUPIN**  
602 Route du Laca  
65130 Capvern les Bains

Tel. **06 27 20 64 21**

[www.capvern-locations-saisonnieres.com](http://www.capvern-locations-saisonnieres.com)

[le.castelet@yahoo.fr](mailto:le.castelet@yahoo.fr)



## HURLEVENT \*\*

80 Impasse Bellevue  
65130 Capvern les Bains

**Appartement T1 \*\* pour 2 personnes au 2<sup>ème</sup> étage.**

Coin cuisine équipée et séjour, un chambre lit en 140, une salle d'eau douche et wc.

Chauffage électrique, Terrasse / jardinet privatif, équipements électroménagers & TV et Parking couvert privatif.

Tarifs (à partir de)

**TARIFS T1 semaine: 240 €**

**FORFAIT CURE : 520 €**

Charges et taxe de séjour en sus.

|  |  |  |  |
|--|--|--|--|
|  |  |  |  |
|  |  |  |  |

Nous contacter

**Mme DASTUGUE Emma**  
80 Impasse Bellevue  
65130 Capvern les Bains

Tel. **06 51 83 76 39**



## City Résidence Termalia \*\*

39, rue du casino  
65130 Capvern les Bains

**A proximité des Thermes, le City Résidence Termalia vous offre un cadre idéal pour vous détendre et vous ressourcer pendant votre séjour.**

### LA RÉSIDENCE :

- Studio et T2 meublés et équipés pour 1 à 4 personnes (avec kitchenette) avec ou sans balcon.
- Lits faits à l'arrivée.
- Linge fourni (draps et serviettes).
- Facilité de stationnement devant la résidence.
- Animaux acceptés (avec supplément).

### LES PRESTATIONS ANNEXES :

- Buanderie avec machine à laver (en supplément).
- Livraison d'eau thermale (pour les curistes).
- Wifi haut débit dans tous les logements.

Tarifs (à partir de)



Nous contacter

**City Résidences Termalia**

39, rue du Casino  
65130 Capvern les Bains

Tel. 05 62 40 15 56

[www.cityresidence.fr](http://www.cityresidence.fr)

[capvern@cityresidence.fr](mailto:capvern@cityresidence.fr)

[www.capvern-animation.com](http://www.capvern-animation.com)





## Maison Poulogne \*\*\*\*

36 chemin de Montréjeau  
65130 Capvern

Maison individuelle entièrement rénovée dans son charme, confort aux dernières normes avec deux chambres et leurs salles de bains et sanitaires.  
Literie en 160 cms. Télévision Wi-Fi. Jardin ombragé.

SEMAINE : 500 €

3 SEMAINES : 1050 €

Eau, électricité et chauffage inclus.  
Taxe de séjour en sus.



Nous contacter

**Mme DUBARRY Marthe et Maryline**

15 ch du Vignemale  
65130 Capvern village

Tel. 06 22 72 06 08

[www.locations-pyrenees-capvern.com](http://www.locations-pyrenees-capvern.com)  
maryline.dubarry@orange.fr



## Le Cabanon \*\*

Rue de l'Egalité  
65130 Capvern

Petite maison indépendante dans un grand jardin (1000m<sup>2</sup>) clôturé et ombragé.  
Pour 4 personnes - 3 pièces :  
Séjour avec coin repas & cuisine équipée, 2 convertibles, T.V.  
2 chambres (lit 140 & armoire).  
1 salle d'eau (lavabo, douche, wc, lave-linge).  
Chauffage électrique dans toutes les pièces.  
Jardin & cour privés. Table forestière, parasol & barbecue et transats.

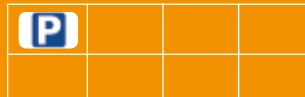
Tarifs (à partir de)

WEEK END : 80 €

SEMAINE : 220 €

FORFAIT CURE : 600 €

Charges et taxe de séjour en sus.



Nous contacter

**Mme DABAT Véronique**

73, impasse du Gers  
65300 Lannemezan

Tel. 06 88 08 75 21

[v\\_dabat@orange.fr](mailto:v_dabat@orange.fr)

Location toute l'année

SEMAINE : 230 à 330 €

FORFAIT CURE : 600 €

Eau, électricité inclus. Taxe de séjour en sus.

|   |  |  |  |
|---|--|--|--|
|  |  |  |  |
|   |  |  |  |

Nous contacter

**M. et Mme DUFFO Laurent**

3, rue du Pic du Midi  
65130 Capvern

Tel. **06 30 17 61 27**

s.baratgin@free.fr



## Maison Chez Christome

3 rue du Pic du Midi  
65130 Capvern

Maison individuelle 45 m2 pour 2 pers., labellisée Gîtes de France 3 épis, à 3km des Thermes, face maison des propriétaires, place de parking devant gîte. Coin cuisine équipée, micro-ondes, four électrique, coin salon/salle à manger, canapé, TV, lave-linge. A l'étage, chambre lit 140 et lit 90, salle d'eau + WC.

A l'extérieur, petit terrain clos de 25m2, salon de jardin, barbecue.  
Chauffage électrique en sus, accès WIFI, lit fait, animaux admis.

Tarifs (à partir de)

SEMAINE : 280 €

FORFAIT CURE : 570 €

Charges et taxe de séjour en sus.

|   |   |  |  |
|---|---|--|--|
|  |  |  |  |
|   |   |  |  |

Nous contacter

**M. et Mme DASTUGUE Lucette**

91, rue Marie Curie  
65130 Capvern Village

Tel. **05 62 39 04 06**

Port. **06 51 08 01 33**

lsecureuilscapvern@gmail.com



## Les Ecureuils\*\*

91, rue Marie Curie  
65130 Capvern

**1 appartement RDC 2 à 4 personnes**

- Cuisine équipée, micro-ondes.
- Chambre avec lit 140.
- Chambre/Séjour avec canapé BZ, TV.
- Salle d'eau, douche + WC, Lave-linge.
- Chauffage central privé (gaz).
- Parking, cour, terrasse, barbecue, salon de jardin.



## Craoues \*\*\*

494 rue du 8 mai  
65130 Capvern

### 1 appartement au 1er étage 1 à 4 pers.

- Cuisine équipée, salle à manger, TV.
- Chambre 1 : lit 140 + couchage d'appoint 90.
- Chambre 2 : lits jumeaux
- Salle d'eau douche, WC, Possibilité lave-linge.
- Parc, salon de jardin, barbecue, Parking fermé.
- Animaux admis.



## Maison Sempe \*\*

2, rue du Presbytère  
65130 Capvern

### Maison individuelle de plain pied - 4 pers.

- Cuisine équipée avec micro-ondes, salle à manger avec cheminée décorative.
- 2 chambres (2 lits 140).
- Lave-linge, TV, salle de bain, WC.
- Grande cour fermée, garage.
- Terrasse plein sud, barbecue.

Tarifs (à partir de)

**SEMAINE : 190 €**

**FORFAIT CURE : 460 €**

Eau, électricité et chauffage inclus.  
Taxe de séjour en sus.



Nous contacter

**M. DURANCET Jacques**

494, rue du 8 mai  
65130 Capvern Village

Port. **05 62 39 10 37**

Tarifs (à partir de)

**SEMAINE : 250 €**

**FORFAIT CURE : 600 €**

Ensemble linge de maison fournis.  
Taxe de séjour en sus.



Nous contacter

**Mme MAILHO Gisèle**

1241, voie Romaine  
65130 Capvern Village

Tel. **05 62 39 09 11**  
Port. **06 66 39 83 50**

Tarifs (à partir de)

**FORFAIT CURE : 500 €**

Eau, électricité et chauffage inclus.  
Taxe de séjour en sus.



Nous contacter

**M. FOURCADE Jean-Pierre**

211, chemin de Montréjeau  
65130 Capvern Village

Tel. **05 62 39 02 59**

Port. **06 87 01 05 77**



## Maison Rey\*\*

211, chemin de Montréjeau  
65130 Capvern

### 1 appartement au 1<sup>er</sup> étage (1 à 5 pers.)

- Cuisine, séjour avec TV
- 1 chambre lit en 140 et 1 chambre lit en 140 et lit en 90.
- SDB, Douche à l'italienne, WC, lave-linge.

### 1 appartement rez de chaussée (1 à 3 pers.)

- Cuisine séjour avec télé
- 1 chambre lit en 140 et lit en 120.
- SDB, Douche à l'italienne, WC, lave-linge.

En commun : parking, cour fermée , jardin, salon de jardin.

Tarifs (à partir de)

**SEMAINE : 220 à 275 €**

**FORFAIT CURE : 640 à 715 €**

Charges et taxe de séjour en sus.



Nous contacter

**Mme PAILHE Josette**

10 Allée du Somport  
31770 Colomiers

Tel. **06 09 31 82 87**

Port. **06 09 31 82 86**

vpailhe@hotmail.com



## Villa Brise Bise\*\*

467, chemin de Montréjeau  
65130 Capvern

### Villa indépendante - 2 à 4 pers.

- Cuisine équipée, micro-ondes,
- Séjour, salle d'eau, douche.
- 2 chambres avec lit en 140,
- WC séparé, TV, lave-linge.
- Garage, jardin.
- Chauffage central gaz.



## Maison Chez Bayle \*\*\*

65130 MAUVEZIN

### Maison de campagne entièrement rénovée.

3 chambres. 6 personnes . Grand séjour avec cuisine intégrée et sa cheminée, SDB. Cour fermée, Abri voitures. Vue sur les Pyrénées.

Télévision & Wi-Fi



## Le Gîte du Poiré 🌿🌿🌿

Route de Capvern  
65130 MOLÈRE

Dans un cadre exceptionnel, face à la chaîne des Pyrénées, 2 gîtes indépendants, coquets et confortables, de capacités 2 et 5 personnes.

- Cuisine équipée, micro-ondes, salle d'eau avec douche, WC, TV, chauffage électrique, WIFI, vaste parc arboré, terrasses privatives avec barbecue et salon de jardin.
- Randonnées autour de Molère : 25 kms de circuits balisés.

SEMAINE : 500 €

FORFAIT CURE : 1100 €

Eau, électricité et chauffage inclus.  
Taxe de séjour en sus.



Nous contacter

Mme DUBARRY M. et M.

15 ch du Vignemale  
65130 Capvern les Bains

Tel. 05 62 39 04 94

Port. 06 22 72 06 08

[www.locations-pyrenees-capvern.com](http://www.locations-pyrenees-capvern.com)

[robert.dubarry@orange.fr](mailto:robert.dubarry@orange.fr)

Tarifs (à partir de)

WEEK END : 189 à 209 €

SEMAINE : à partir de 370 €

FORFAIT CURE : 600 à 900 €

Eau incluse et forfait électricité.  
Taxe de séjour en sus.



Nous contacter

M. ANDRIEU Eric

10, rte des Baronnières  
65130 Molère

Tel. 05 62 39 05 65

Port. 06 15 75 65 21

[www.legitedupoire.com](http://www.legitedupoire.com)

[legitedupoire@free.fr](mailto:legitedupoire@free.fr)



SEMAINE : 260 à 304 €  
 FORFAIT CURE : 570 à 600 €

Eau, électricité et chauffage inclus.  
 Taxe de séjour en sus.



Nous contacter

Mme PAILHE Lucette  
 44, rue Gaston Fébus  
 65130 Mauvezin

Tel. 05 62 39 08 33  
 Port. 06 28 84 33 31



## Maison Pailhé \*\*\*

44, rue Gaston Fébus  
 65130 MAUVEZIN

### Maison individuelle 2 à 4 personnes Face aux Pyrénées

- Cuisine équipée, micro-ondes
- Salon, salle à manger : convertible TV + TNT
- 2 chambres avec lit 140.
- Salle de bain, WC, Lave linge.
- Salon de jardin, grand balcon.





## Camping Les Craouès

682, rue du 8 Mai 1945  
65130 Capvern Village

**Le camping Les Craouès, situé à Capvern Village, est desservi par des navettes gratuites vers l'établissement thermal, à proximité des commerces et moyens de communication (bus, gare, autoroute, route départementale).**

- **Camping caravanning** : 70 emplacements, vaste et ombragé (dont 7 aménagés camping-car).
- **Locatif** : 8 chalets 2 chambres de 28 à 35 m<sup>2</sup>, 2 bungalow-toile, un mobil-home et une maison de construction lages haut de gamme.
- **Résidentiel** : 8 emplacements (grand confort caravane) en location à l'année pour votre mobil-home ou votre caravane avec possibilité de sous location.

### ÉQUIPEMENT ET SERVICE

- **Loisirs extérieurs** : piscine, terrain de pétanque, ping-pong, aires de jeux pour enfants, trampoline, aire de pique-nique.
- **Loisirs intérieurs** : salle commune, salle de lecture et internet, accès WiFi sur 100 % du camping.
- **Laverie** avec sèche-linge et fer à repasser, sanitaire refait à neuf avec cabine pour personnes à mobilité réduite, cabine bébé, aire de vidange pour camping-car.
- **Animaux** tenus en laisse
- **Paiement** : espèces, chèque, CB, chèques vacances, VACAF, réservation et paiement par carte bancaire en ligne ou par téléphone.



Tarifs (à partir de)

**Basse saison :**

5,50 €/jour/pers.

5,00 €/jour/emplacement.

**Haute saison :**

6,50 €/jour/personne

5,50 €/jour/emplacement

**Forfaits curistes : 645 €\***

*Disponible en camping ou en locatif*

\* Exemple : location d'un chalet durant 3 semaines, charges comprises et taxe de séjour en supplément.



Nous contacter

**M. DUPUY Jean-Pierre**

682, rue du 8 Mai 1945

65130 Capvern Village

Tél. 05 62 39 02 54

[www.camping-les-craoues.net](http://www.camping-les-craoues.net)

[camping-les-craoues@orange.fr](mailto:camping-les-craoues@orange.fr)

Tarifs (à partir de)

Emplacement :

Basse Saison : 11 €/jour

Haute Saison : 12 €/jour

Locations :

Basse Saison : 225 €/sem.

Haute Saison : 470 €/Sem.

Forfaits curistes (2 personnes):

Basse Saison : 500 €/3 sem.

Haute Saison : 890 €/3 Sem.



Nous contacter

1000 rue de Provence  
65130 Capvern Village

Tél. 05 62 39 14 56

[www.camping-capvern.com](http://www.camping-capvern.com)



## CAMPING LA PLENITUDE \*\*\*

1000 rue de Provence  
65130 Capvern les Bains

**Que vous séjourniez avec votre tente, camping car, caravane ou que vous préféreriez le confort d'un chalet ou mobil-home, Laurent et Caroline vous garantissent des vacances ou une cure agréable au cœur des Pyrénées.**



Découvrez les spécialités emblématiques des Pyrénées : biscuits et gâteaux traditionnels, coffrets cadeaux,...

Rendez-vous accueil dans la boutique et le salon de thé. Gouter et accueil de groupe possible. Nous contacter pour plus d'information.

423, route de la gare - 65200 MONTGAILLARD  
Tel : 05 62 91 63 33  
[www.biscuiterievedere.com](http://www.biscuiterievedere.com)



Laissez-vous tenter par le chocolat emblématique des Pyrénées : tablettes, pâte à tartiner, confiserie, coffrets cadeaux...

Découvrez la boutique, le musée et le bar à chocolat Dardenne. Accueil de groupe possible. Nous contacter pour plus d'information.

RDBA, Zone économique La Saucette - 31210 AUSSON  
Tel : 05 62 79 02 01  
[www.chocolatdardenne.com](http://www.chocolatdardenne.com)

Val LA GRIFFE DES PYRÉNÉES  
d'Arizes

Fabrication de lainage des Pyrénées  
Robe de chambre, veste, poncho...  
Pour homme et femme



Ouvert du lundi au vendredi  
8H00/12H00 - 14H00/17H00  
Visite libre des ateliers  
Nous contacter : [contact@vda.fr](mailto:contact@vda.fr)  
1 era caubera 65200 CIEUTAT  
05-62-91-23-61 [www.vda.fr](http://www.vda.fr)



# NOS PARTENAIRES SANTÉ

## ■ Docteur Olivier CRAVERO

Médecine générale (Maison des Médecins)

1262 Rue de Provence - 65130 Capvern les Bains - Tél : **05 62 98 46 93**

## ■ Sophie CONTI

Masseur-kinésithérapeute diplômée d'état. Formations:

- Méthode Busquet et chaînes musculaires
- Massages Californiens

550, rue du 14 juillet 1789 - 65130 Capvern - Tél : **05 62 49 11 00**

## ■ Docteur Mathieu DOS SANTOS

Médecine générale et thermale

136 Rue du 11 Novembre - 65130 Capvern Village - Tél : **05 62 39 04 07**

## ■ Docteur Rodika LAZAR collaborateur Docteur Gabriel LIGA

Médecine Thermale et médecine générale - Homéopathie

Cabinet médical Résidence LEMOINE (Rez de Chaussée) avec parking privé.

846 Rue de Provence - 65130 Capvern les Bains - Tel : **05 62 39 01 69**

## ■ Isabelle PICHON

Masseur-kinésithérapeute diplômée d'état, chaînes musculaires, Mac Kenzie, école du dos

405, rue du 14 juillet 1789 - 65130 Capvern - Tél : **05 62 49 11 00**

## ■ Joseph POLETTI

Ostéopathe O.D.

37 Impasse du Canal - 65130 Capvern - Tél : **09 73 17 23 99**

## ■ Laëtitia SIMONY :

Thérapeute / Praticienne en Médecine Chinoise et Japonaise

(prise en charge post-cancer mais aussi effets secondaires cancer/chimio)

- Moxibustion, Réflexothérapie faciale, palmaire, podale et auriculaire.
- Tuina (massage thérapeutique chinois),
- Aromathérapie, Hydrolathérapie, Argilothérapie

154 rue des Thermes - 65130 Capvern les Bains - Tél : **06 84 16 91 71**

## ■ Olga Volha SOMPROU

Praticienne en hypnose Ericksonienne, PNL, thérapies brèves. Reiki, modelage californien

Maison des Médecins - 1262 Rue de Provence - 65130 Capvern les Bains - Tél : **06 89 59 35 06**

## ■ Sophie VAN TILBEURGH

Fascia-praticienne et énergéticienne

- Soins sur les fascias du corps pour gérer douleurs, stress, oppressions, mal-être, trouble du sommeil.
- Soins Accès Bars : soins énergétiques sur la tête pour libérer nos pensées limitantes, idées reçues...

Villa Beauregard - 65130 Capvern les Bains - Tél : **06 80 87 68 38**

## ■ Pharmacie BIROT

12 Rue du 8 Mai 1945 (face à la Mairie) - 65130 Capvern Village - Tél : **05 62 39 04 27**

## ■ Maison d'Enfants Diététique et Thermale

Accueil d'adolescents atteints d'obésité résistante.

Directeur : **M. Gonzalez**

1275 Rue de Provence - 65130 Capvern les Bains - Tél : **05 62 40 90 90**



## INFOS PRATIQUES

### Horaires de l'Office de tourisme

En saison: du lundi au samedi de 9 h à 12h30 - 14 h 30 à 17h30 - Fermé le jeudi après-midi.

**Navette municipale gratuite** reliant les deux établissements thermaux tous les matins

**Point argent** : Intermarché et Casino – Capvern

### LES LOISIRS :

#### L'Edenvik Institut Thermoludique

Ouvert du 23 avril au 29 octobre 2022

Du mardi au samedi de 15 h à 19 h et le dimanche de 14 h à 19 h Tel: 05 62 39 33 32 – Capvern les Bains

#### Médiathèque Municipale

Prêts de livres gratuits, Mercredi et Vendredi: 16 h à 18 h et samedi: 14 h 30 à 17 h30

Place du 14 Juillet - Capvern Village

#### Bibliothèque pour tous

Prêts de livres, BD, documentaires Mardi de 10 h à 12 h & vendredi de 10 h à 18 h - Place de l'Office de Tourisme à Capvern les Bains

#### Cinéma

Séances les lundis, mercredis, vendredis et samedi à 20 h 30 Place des Palmiers - Capvern Les Bains Tel: 05 62 39 00 54

#### Casino

Jeux et machines à sous  
1500 rue du Goutillou, A64 sortie 15 à Capvern  
Tel: 05 62 39 04 13

#### Piscine ludique:

avec jacuzzi, pataugeoire...  
Ouverte du mardi au dimanche de 14 h à 19 h –  
Juillet et Août - Place des Palmiers à Capvern les  
Bains

#### Pétanque

Ligue Pétanque Club Capvern Village

Tel: 06 70 95 23 70

#### Location vélos électriques

Réservations à l' OT - Capvern les Bains

#### Ball-trap

Mercredi -jeudi: 14 h à 19 h samedi- dimanche: 10 h à 19 h - Route de La Barthe de Neste à Capvern Village -Tel: 06 42 82 00 74

#### Mini-golf

Réservations à l' OT - Capvern les Bains

#### Tennis

Courts Place des Palmiers Capvern les Bains et stade Capvern Village.

#### Pêche

L'arros, la Neste et la Baïse. Vente de cartes de pêche à Bricomarché zone commerciale à Capvern, au Vivier à Lannemezan. Tel: 05 62 40 27 23

#### Golf

18 trous à Lannemezan Ouvert toute l'année  
Tel: 05 62 98 01 01

#### Parc de loisirs la Demi-lune

Aire de jeux, bateaux tampon, pédalos, petit train, parc animalier à Lannemezan - Tel: 05 62 98 07 07

## POUR LES ENFANTS :

### Assistantes maternelles :

Liste disponible à la Mairie

### Centre de loisirs :

Ouvert pendant les vacances scolaires Mercredi après-midi - Tel: 05 62 39 70 94

## SERVICES PUBLICS:

### Mairie de Capvern :

1 Pl. Aragon Capvern Village - Tel: 05 62 40 95 95

### La Poste :

Capvern Village - Tel: 05 62 39 16 33  
Du lundi au samedi de 10 h à 12 h30 et de 13 h 30 à 16 h 30

### Agence Postale Communale :

120 Rue des Thermes Capvern les Bains Tel: 05 62 39 94 68  
Lundi Mercredi Vendredi de 13 h30 à 16 h 30

### Pompiers :

18

### Zone WIFI :

Espace Internet Office de Tourisme Capvern les Bains

### Centre Hospitalier:

644 Route de Toulouse à Lannemezan Tel: 05 62 99 55 55

### Culte: Eglise de la Trinité

Capvern les Bains  
Eglise Saint Pierre Capvern Village

## MARCHES DE PAYS :

**Capvern les Bains** : Mardi matin durant saison thermique

**Capvern Village** : Vendredi à partir de 16h30

**La Barthe de Neste** : Dimanche matin

**Lannemezan** : Mercredi matin

**Bagnères de Bigorre** : Samedi matin

Liste des autres marchés à l'Office de Tourisme



### UN ACCÈS AUX THERMES FACILITÉ

Tous les matins

une navette gratuite vous amène devant les deux établissements thermaux à partir de différents arrêts répartis dans Capvern et Capvern les Bains.

**PARC DE LOISIRS**  
La Demi-Lune - Lannemezan

Le Parc de loisirs de la Demi-Lune vous propose dans un cadre naturel boisé, tous types d'activités pour les enfants et les parents.

Rue du Docteur Lipharschlag  
65300 LANNEMEZAN  
05 62 31 73 11  
[www.parc-lannemezan.com](http://www.parc-lannemezan.com)

Ouverture : Toutes les vacances scolaires (sauf Noël) (Zone de Toulouse)  
+ Tous les week-ends à compter des vacances de Printemps jusqu'à mi novembre.

**La Demi-Lune**  
HOTEL-RESTAURANT

L'Hôtel Restaurant de la Demi-Lune est géré par l'ESAT (Établissement et Service d'Aide par le Travail) du Plateau, un des sites de l'EPAS 65.  
Notre mission est d'accompagner dans le travail des personnes adultes en situation de handicap dans un objectif d'insertion ou de réinsertion sociale et professionnelle.  
Récemment rénové, il offre un hébergement moderne dans un environnement design.

402 route de Toulouse  
65300 LANNEMEZAN  
05 62 98 33 33  
[www.hoteldemilune.fr](http://www.hoteldemilune.fr)

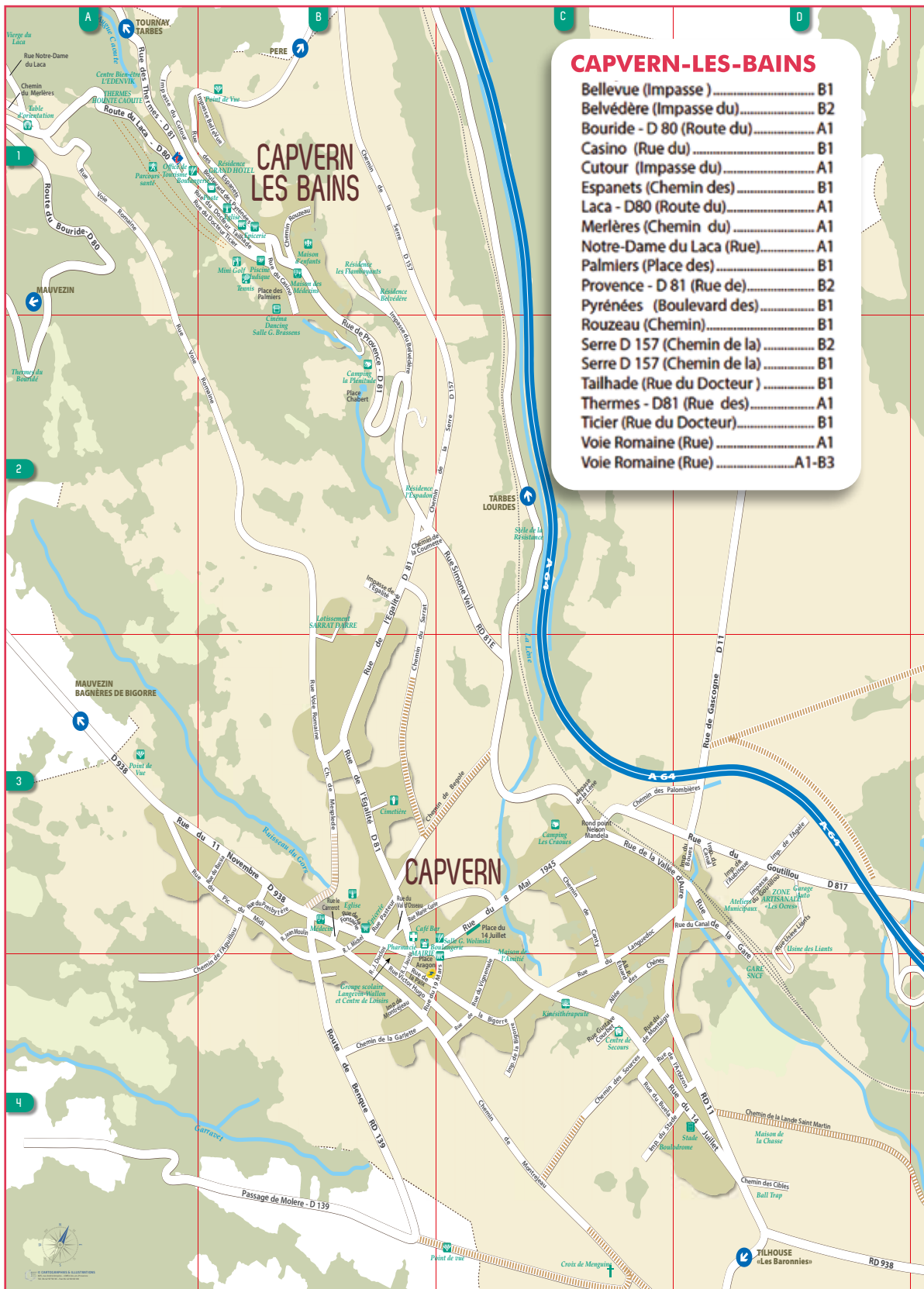


Nom et Adresse de la structure  
EPAS 65 - ESAT du PLATEAU - BP 40043 - 65300 LANNEMEZAN - Tel : 05 62 98 33 33  
Nom et Adresse du siège  
EPAS 65 - 16 Rue de la Castelle 65700 CASTELNAU RIVIERRE BASSE - Tel : 05 62 31 99 00

[www.epas65.fr](http://www.epas65.fr)

## CAPVERN-LES-BAINS

|                            |       |       |
|----------------------------|-------|-------|
| Bellevue (Impasse )        | ..... | B1    |
| Belvédère (Impasse du)     | ..... | B2    |
| Bouride - D 80 (Route du)  | ..... | A1    |
| Casino (Rue du)            | ..... | B1    |
| Cutour (Impasse du)        | ..... | A1    |
| Espanets (Chemin des)      | ..... | B1    |
| Laca - D80 (Route du)      | ..... | A1    |
| Merlères (Chemin du)       | ..... | A1    |
| Notre-Dame du Laca (Rue)   | ..... | A1    |
| Palmiers (Place des)       | ..... | B1    |
| Provence - D 81 (Rue de)   | ..... | B2    |
| Pyrénées (Boulevard des)   | ..... | B1    |
| Rouzeau (Chemin)           | ..... | B1    |
| Serre D 157 (Chemin de la) | ..... | B2    |
| Serre D 157 (Chemin de la) | ..... | B1    |
| Tailhade (Rue du Docteur)  | ..... | B1    |
| Thermes - D81 (Rue des)    | ..... | A1    |
| Ticier (Rue du Docteur)    | ..... | B1    |
| Voie Romaine (Rue)         | ..... | A1    |
| Voie Romaine (Rue)         | ..... | A1-B3 |







**CAPVERN**



LISTE DES RUES

**CAPVERN**

|  |    |
|--|----|
| 11 Novembre D 938 (Rue du).....        | B3 |
| 14 Juillet (Rue du).....               | D4 |
| 14 Juillet (Place du).....             | C3 |
| 19 Mars (Rue du).....                  | B4 |
| 8 Mai 1945 (Rue du).....               | C3 |
| Agale (Impasse de l').....             | D3 |
| Aguillou (Chemin de).....              | B3 |
| Aragon (Place).....                    | B4 |
| Arbizon (Rue de l').....               | C4 |
| Aubisque (Imp. De l').....             | D3 |
| Bassia (Rue du).....                   | B3 |
| Begole (Chemin de).....                | C3 |
| Bigorre (Imp. de la).....              | C4 |
| Bigorre (Rue de la).....               | C4 |
| Boues (Imp. Du).....                   | D3 |
| Buela (Rue du).....                    | C4 |
| Canal (Rue du).....                    | D3 |
| Canal (Imp. Du).....                   | D3 |
| Canty (Chemin de).....                 | C3 |
| Carrerot (Rue le).....                 | B3 |
| Chabert (Place).....                   | B2 |
| Château Barbé (Chemin du).....         | E2 |
| Chènes (Allée des).....                | C4 |
| Cibles (Chemin des).....               | D4 |
| Coumette (Chemin de la).....           | B2 |
| Courbet (Rue Gustave).....             | C4 |
| Duclos (R. J.).....                    | B4 |
| Egalité D 81 (Rue de l').....          | B2 |
| Egalité D 81 (Rue de l').....          | B3 |
| Egalité (Impasse de l').....           | B2 |
| Eluard (All. P.).....                  | C4 |
| Fontaine (Rue de la).....              | B3 |
| Gare (Rue de la).....                  | D3 |
| Garlette (Chemin de la).....           | B4 |
| Gascogne D11 (Rue de).....             | D3 |
| Goutillou D 817 (Rue du).....          | D3 |
| Goutillou (Impasse du).....            | D3 |
| Hugo (Rue Victor).....                 | B4 |
| Jaurès (R. J.).....                    | B4 |
| Lande Saint Martin (Chemin de la)..... | D4 |
| Languedoc (Rue du).....                | C3 |
| Lène (Impasse de la).....              | C3 |
| Marie-Curie (Rue).....                 | B3 |
| Mesplede (Chemin de).....              | B3 |
| Michel (R. L.).....                    | B3 |
| Montaigu (Rue de).....                 | C4 |
| Montrejeau (Imp de).....               | B4 |
| Montrejeau (Chemin de).....            | C4 |
| Moulin (Rue Jean).....                 | B3 |
| Nelson Mandela (Rond point).....       | C3 |
| Paix (Rue de la).....                  | B4 |
| Palombières (Chemin des).....          | C3 |
| Pasteur (Rue).....                     | B3 |
| Pic du Midi (Rue du).....              | B3 |
| Presbytère (Rue du).....               | B3 |
| RD 11.....                             | D4 |
| Roqueda Devant - D 817.....            | E3 |
| Sarrat (Chemin du).....                | B3 |
| Sources (Chemin des).....              | C4 |
| St Martin (Chemin).....                | D4 |
| Stade (Impasse du).....                | C4 |
| Val d'Osseau (Rue du).....             | B3 |
| Vallée d'Aure (Rue de la).....         | C3 |
| Vignemale (Rue du).....                | C4 |





# CAPVERN

THERMALISME - TOURISME - ANIMATION



UN SEUL  
**OBJECTIF**

vosre  
**ÉPANOUISSEMENT**



vosre  
**BIEN-ÊTRE**

 **CAPVERN**  
THERMALISME - TOURISME - ANIMATION



 **Pour tous renseignements et vous inscrire :**

- Tous les matins de 9h à 12h au Bureau ANIMATION (à coté de la bibliothèque)
- Renseignements et inscriptions (privilégier Texto) :  
**07 86 28 51 46**

[www.capvern-animation.com](http://www.capvern-animation.com)



 **CAPVERN**  
THERMALISME - TOURISME - ANIMATION



**CAPVERN THERMALISME  
TOURISME ANIMATION**

300 rue des Thermes  
65130 Capvern les bains  
Tel. 07 86 28 51 46

[www.capvern-animation.com](http://www.capvern-animation.com)

**OFFICE DE TOURISME  
CŒUR DES PYRÉNÉES**

300 rue des Thermes  
65130 Capvern les bains  
Tel. 05 62 39 00 46

[www.coeurdespyrenees.com](http://www.coeurdespyrenees.com)



Mairie de CAPVERN

